

Kostenlose Buchungshotline:
0391 – 5999 977
oder per Mail reisen@volksstimme.de



MS ANESHA:

Rhein - Holland-Belgien Kaleidoskop

8-Tage Flusskreuzfahrt

Köln – Amsterdam – IJsselmeer – Rotterdam – Gent-Außenhafen – Antwerpen – Köln

Kanäle, Flüsse und Meeresarme durchziehen Holland und Belgien und führen Sie zu malerischen Städtchen und pulsierenden Hafenstädten wie Amsterdam, Rotterdam und Antwerpen. Rund um die eingedämmte ehemalige Zuidersee besuchen Sie das Fischerdorf Medemblik und können noch die alten Trachten bewundern. Im malerischen Hansestädtchen Hoorn erleben Sie auf einem Rundgang die typische Atmosphäre in der Zuidersee-Stadt aus dem "goldenen Jahrhundert". Die lange Liegezeit in Amsterdam ist die beste Möglichkeit, die Amstel-Metropole und das Umland kennenzulernen. Besuchen Sie das schöne Brüssel auf einem Ausflug und erleben Sie den imposanten Grande Place. Romantisch und bezaubernd, eine Stadt wie im Bilderbuch, ist Brügge. Über Schelde und die Waal nimmt Ihr Schiff Kurs auf den Rhein, und nach einer erholsamen Nacht an Bord geht Ihre Reise in Köln zu Ende.

- ✓ **Vorteil: Bahnfahrt bis/ab Köln zum Vorteilspreis. Sie sparen 29 €**
- ✓ **GEBURTSTAGSKINDER SPAREN**
- ✓ **Bordsprache: Deutsch**
- ✓ **Zahlreiche Flüsse, Seen und Grachten**
- ✓ **Städte mit Charme: Amsterdam und Brügge**
- ✓ **Flanderns Melancholie**

Reisetermine:

09.04. – 16.04.2020
16.04. – 23.04.2020
23.04. – 30.04.2020
30.04. – 07.05.2020

Kostenlose Buchungshotline:
0391 – 5999 977
oder per Mail reisen@volksstimme.de

Geburtstagsgeschenk - Beethoven Spezial

Wenn Sie mit Beethoven in diesem Jahr ein Jubiläum feiern (runder Geburtstag) erhalten Sie eine Reisepreisreduzierung von 500 €. Wenn Sie im Reisemonat Ihrer gebuchten Reise ein neues Lebensjahr beginnen, erhalten Sie eine Reisepreisreduzierung von 300 €.

Bitte senden Sie uns eine Kopie Ihres Personalausweises zu unter Angabe der Buchungsnummer reisen@volksstimme.de

(Es kann nur eine Reisepreisreduzierung pro Person in Anspruch genommen werden. Für dieses Geburtstags-Angebot (gültig nur für Vollzahler) besteht ein limitiertes Kabinenkontingent.)

Reiseroute / Fahrplan / Ausflugsprogramm:

2020	Hafen	an	ab	Ausflugsangebot
1.Tag	Köln - Einschiffung ab ca. 14:30 Uhr ^{e)}	-	15:30	
2.Tag	Fahrt auf dem Niederrhein Amsterdam / <u>Niederlande</u>	- 09:30	- 24:00	Grachtenfahrt, Keukenhof, Amsterdam bei Nacht per Tram



Schiff fährt durch die Grachten Amsterdams, Niederlande

Grachtenfahrt

ca. 1 Std.

Zu den Höhepunkten Ihres Aufenthaltes in Amsterdam gehört sicherlich die Grachtenrundfahrt. In einem überdachten Boot entdecken Sie die Stadt aus einer Perspektive, die dem Fußgänger verschlossen bleibt und fahren durch große und kleine Grachten, unter niedrigen Brücken hindurch, entlang prachtvoller Kontorgebäude und ehemaliger Speicher aus dem 16. und 17. Jahrhundert. Die einstündige Fahrt wird von einem örtlichen Reiseleiter begleitet und beginnt/endet in der Nähe der Anlegestelle.

Vorbehaltlich Änderungen Programm/Preis (Stand: 07/19)

29 €

Kostenlose Buchungshotline:
0391 – 5999 977
oder per Mail reisen@volksstimme.de



Bunt leuchten die Tulpen auf dem Keukenhof, Niederlande

Keukenhof

ca. 4 Std.

Der Frühling in Holland ist bezaubernd und zeigt mehr als nur Tulpen. Millionen Krokusse, Hyazinthen und Narzissen blühen in den Feldern zwischen Haarlem und Leiden. Sie fahren durch eindrucksvolle Blumenlandschaften und bezaubernde kleine Ortschaften, die für Holland so typisch sind. In Keukenhof besuchen Sie die berühmte Blumenausstellung – hier gedeihen über 700 verschiedene Blumenarten in gigantischen Gewächshäusern und kunstvoll angelegten Gärten. Nach einer kurzen Einführung durch den Reiseführer haben Sie während eines Rundgangs genügend Zeit, einen farbenfrohen Eindruck der Blumenpracht zu gewinnen.

Bitte beachten: individueller Rundgang. Ausstellungszeitraum 21.03.-10.05.2020.

Vorbehaltlich Änderungen Programm/Preis (Stand: 08/19)

49 €



Amsterdam bei Nacht per Tram

ca. 2 - 2,5 Std.

Kurzer Fußweg zur Haltestelle der Straßenbahn, mit der Sie zum Rembrandtplein fahren. Hier reihen sich Restaurants, gemütliche Bars und urige Pubs aneinander - am Abend ein beliebter Treffpunkt bei Einheimischen und Touristen. Anschließend spazieren Sie vorbei am ältesten Kino der Stadt und entlang der reizvollen Kanalstraßen bis zum Leidseplein, ebenfalls bekannt für sein stimmungsvolles Nachtleben, das sich rund um die vielen Restaurants, Bars und Cafés abspielt. Hier gibt es mit dem Theater Stadsschouwburg und dem Paradiso (ein Konzert- und Veranstaltungssaal) auch ein interessantes kulturelles Angebot. Sie sehen das historische American Hotel, ein eindrucksvolles Jugendstilgebäude von 1902, und in angrenzender Bar American, einem einstigen Künstlertreffpunkt, haben Sie Gelegenheit, einen Getränk zu sich zu nehmen. Vom Leidseplein fahren Sie mit der Straßenbahn wieder zurück in die Nähe der Anlegestelle. Fußweg zurück zum Schiff.

Bitte beachten: Für Gäste mit eingeschränkter Beweglichkeit nicht geeignet. Begrenzte Teilnehmerzahl.

Vorbehaltlich Änderungen Programm/Preis (Stand: 07/19)

Kostenlose Buchungshotline:
0391 – 5999 977
oder per Mail reisen@volksstimme.de

39 €

3.Tag Medemblik / Niederlande 08:30 10:30 Medemblik zu Fuß



Hafen von Medemblik, Niederlande

Medemblik zu Fuß

ca. 1,5 Std.

Von der Anlegestelle spazieren Sie durch Medemblik, die älteste Stadt in West-Friesland. 1289 erhielt sie die Stadtrechte von Graf Floris V, der dort Ende des 13. Jahrhunderts eine Hochburg bauen liess: Das Schloss Radboud. Medemblik war während längerer Zeit eine sehr wohlhabende Hafenstadt an der Zuiderzee. Doch durch die Öffnung des Nordholländischen Kanals im Jahr 1824 und den Bau des Abschlussdeichs wurde das romantische und malerische Städtchen ökonomisch stark eingeschränkt. Gerade deswegen widerspiegelt es aber auch heute noch ein gut erhaltenes Bild früherer Zeiten.

Bitte beachten: Für Gäste mit eingeschränkter Beweglichkeit nicht geeignet.

Vorbehaltlich Änderungen Programm/Preis (Stand: 07/19)

19 €

Fahrt über das IJsselmeer

-

-

Enkhuizen / Niederlande

14:00

20:30

Enkhuizen zu Fuß, Zuiderzeemuseum mit
Fähre



Gracht im kleinen Städtchen Enkhuizen, Niederlande

Enkhuizen zu Fuß

ca. 1,5 Std.

Am östlichen Zipfel der Provinz Nordholland liegt Enkhuizen. Ihre Blütezeit hatte die Stadt im 17. Jahrhundert, als die Niederländische Ostindien-Kompanie (V.O.C.) auch hier eine Niederlassung und einen

Kostenlose Buchungshotline:
0391 – 5999 977
oder per Mail reisen@volksstimme.de

großen Seehafen errichtete. Der geführte Rundgang beginnt im Hafen mit seinen schönen Hafengebäuden, V.O.C.-Monumenten und Warenhäusern. Die jahrhundertalte Geschichte der Seefahrt ist vor allem hier durch die beeindruckenden Überreste erlebbar. Weiterhin passieren Sie den "Drommedaris", einen Verteidigungsturm aus dem 16. Jahrhundert, das ehemalige Waaghaus am Käsemarkt sowie einige Einkaufsstraßen.

Bitte beachten: Für Gäste mit eingeschränkter Beweglichkeit beschwerlich.

Vorbehaltlich Änderungen Programm/Preis (Stand 07/19)

19 €



Enkhuizen, Niederlande

Zuiderzeemuseum mit Fähre

ca. 4 Std.

Im Zentrum von Enkhuizen erinnert vieles an die Niederländische Ostindien-Kompanie (V.O.C.). Einen noch besseren Überblick als im historischen Zentrum erhält man im Zuiderzeemuseum, das mit seinen Exponaten zurückblickt auf das Leben und Arbeiten im Zuiderzee-Gebiet vor einigen hundert Jahren. Das Freilichtmuseum ist ein lebendiges Museumsdorf, bestehend aus 130 Gebäuden aus 12 verschiedenen Zuiderzee Gebieten. Während Ihres Besuches erfahren Sie mehr über die Geschichte der Gebäude und ihrer Bewohner. Der Ausstellungsteil des Museums ist eine Schatzkammer von sieben Jahrhunderten Zuiderzeegeschichte. Neun große Ausstellungen beschäftigen sich mit jeweils einem Teil der Zuiderzeevergangenheit.

Vorbehaltlich Änderungen Programm/Preis (Stand: 07/19)

29 €

4.Tag	Rotterdam / <u>Niederlande</u>	10:30	19:30	Stadt- und Hafentrundfahrt, Delft und Den Haag
-------	--------------------------------	-------	-------	--



Containershipp im Hafen Rotterdams, Niederlande

Kostenlose Buchungshotline:
0391 – 5999 977
oder per Mail reisen@volksstimme.de



Der Euromast überragt den Hafen Rotterdams, Niederlande

Stadt- und Hafenrundfahrt

ca. 3 Std.

Rotterdam zählt zu den modernsten Städten der Niederlande und wird daher auch "Manhattan an der Maas" genannt. In städtebaulicher Hinsicht hat Rotterdam aufgrund der Art und Weise des Wiederaufbaus nach dem Zweiten Weltkrieg, in dem die Stadt fast vollkommen zerstört wurde, weltweite Anerkennung gefunden. Während der etwa 1,5-stündigen Panoramafahrt sehen Sie einige der architektonisch besonders interessanten Gebäude wie die "Cubicles", das Rathaus und die Erasmus-Brücke, eine Schrägseilbrücke, auch "Der Schwan" genannt, sowie den Euromast, der 1960 erbaute Aussichtsturm. Besonders der geschäftige Hafen Rotterdams, den Sie während einer etwa einstündigen Hafenrundfahrt per Boot kennenlernen, ist beeindruckend. Hier, im größten Hafen außerhalb Asiens, werden Waren aller Art umgeschlagen. Sie gleiten an der Skyline mit ihren imposanten Gebäuden vorbei und erhalten einen einzigartigen Blick auf Werften, Docks und nicht zuletzt auf "De Rotterdam", ein altes Kreuzfahrtschiff, das jetzt als Hotel genutzt wird. Anschließend Busrückfahrt zum Schiff.

Bitte beachten: Das Boot ist nicht exklusiv für Phoenix Gäste reserviert.

Vorbehaltlich Änderungen Programm/Preis (Stand: 07/19)

39 €



Gerichtshof in Den Haag, Niederlande

Delft und Den Haag

ca. 4,5 Std.

Zunächst fahren Sie ca. 45 Min. in das grachtenreiche mittelalterliche Städtchen Delft. Während eines Rundgangs wird die Geschichte der Stadt wieder lebendig, Sie entdecken die wichtigsten Sehenswürdigkeiten Delfts und spazieren über den Marktplatz, dessen Motiv durch den Maler Johannes Vermeer berühmt wurde. Nach einem Besuch in einer Porzellanmanufaktur, die das handbemalte Delfter Porzellan "Delfts Blauw" herstellt, fahren Sie weiter nach Den Haag, Regierungssitz der Niederlande. Seit 1831 residiert hier auch das Königshaus. Sie fahren über elegante Alleen und Boulevards, an denen sich Botschaften zahlreicher Länder und der Internationale Gerichtshof (kurzer Fotostopp) befinden. Mehr als 150 internationale Organisationen haben ihren Sitz in Den Haag, das auch als Welt-Hauptstadt der

Kostenlose Buchungshotline:
0391 – 5999 977
oder per Mail reisen@volksstimme.de

Gerichtsbarkeit gilt. Anschließend Rückfahrt zum Schiff.

Bitte beachten: Besichtigung Delfts zu Fuß teils über Kopfsteinpflaster, für Gäste mit eingeschränkter Beweglichkeit beschwerlich.

Vorbehaltlich Änderungen Programm/Preis (Stand: 07/19)

39 €

5.Tag. Gent - Außenhafen / Belgien 09:30 20:00 Brügge, Gent zu Fuß (mit Transfer)



Der Groote Markt in Brügge, Belgien

Brügge

ca. 4,5 Std.

Von der Anlegestelle bringt Sie der Bus in etwa einer Stunde in das mittelalterliche Brügge. Während eines etwa zweistündigen Stadtrundgangs sehen Sie u.a. den Beginenhof aus dem Jahre 1320. Durch enge Gassen erreichen Sie den Marktplatz mit der Heilig-Blut-Kapelle. Ein weiterer Höhepunkt ist das Rathaus und das St. Jans Hospital. Sie erleben eine malerische Stadt, deren Vergangenheit noch in den Grachten und Straßen lebendig scheint. Anschließend Rückfahrt zum Schiff.

Bitte beachten: In der Altstadt etwa zweistündiger Rundgang, für Gäste mit eingeschränkter Beweglichkeit beschwerlich.

Vorbehaltlich Änderungen Programm/Preis (Stand: 07/19)

45 €



Gracht in Gent, Belgien

Gent zu Fuß (mit Transfer)

ca. 2,5-3 Std.

Der ausführliche, geführte Rundgang beginnt im Stadtzentrum an der gotischen St.Bavo Kathedrale, führt zum Grafenschloss von 1180, entlang der beiden Stadtkanäle, an denen Kaufmannshäuser mit prächtig verzierten Fassaden stehen. Selbst frühere Handelsplätze, wie z.B. die Fleischhalle sind Kleinode der Baukunst des 17. Jahrhunderts, und zeugen vom immensen Reichtum der Stadt zur Blütezeit. Da der

Kostenlose Buchungshotline:
0391 – 5999 977
oder per Mail reisen@volksstimme.de

Liegeplatz des Schiffes etwas ausserhalb der Stadt liegt, werden Busse für einen kurzen Hin- und Rücktransfer eingesetzt.

Bitte beachten: Für Gäste mit eingeschränkter Beweglichkeit beschwerlich.

Vorbehaltlich Änderungen Programm/Preis (Stand: 07/19)

34 €

6.Tag Antwerpen / Belgien 08:30 17:00 Antwerpen, Brüssel



Marktplatz in Antwerpen, Belgien

Antwerpen

ca. 3 Std.

Antwerpen ist eine der faszinierendsten Hafenstädte Europas mit einer Fülle an beeindruckender Architektur und Kunst. Während der etwa einstündigen Panoramafahrt sehen Sie einige wichtige Sehenswürdigkeiten, wie etwa das Museum für schöne Künste, den im Jugendstil erbauten Hauptbahnhof und einiges mehr. Am Rathaus, ein Meisterwerk flämischer Renaissance beginnt Ihr Rundgang. Sie bummeln zum "Groenplaats" sowie zum "Grote Markt" und haben Gelegenheit, die Domkirche des Bistums Antwerpen "Onze Lieve Vrouw", ein Meisterwerk flämischer Spätgotik, das reiche Kunstschatze u.a. von Rubens birgt, zu besichtigen. Anschließend Rückfahrt zum Schiff.

Bitte beachten: Für Gäste mit eingeschränkter Beweglichkeit beschwerlich; Fußwege teils über Kopfsteinpflaster. Am 19.05.19 & 29.12.19 wegen Messe nur Außenbesichtigung der Domkirche möglich.

Vorbehaltlich Änderungen Programm/Preis (Stand: 07/19)

35 €



Triumphbogen in Brüssel, Belgien

Brüssel

ca. 4,5 Std.

Durch den Vorort Laaken, in dem sich das königliche Schloss und das Wahrzeichen der Stadt, das 1958 zur Weltausstellung gebaute Atomium befinden, fahren Sie ins Zentrum von Brüssel, Hauptstadt

Kostenlose Buchungshotline:
0391 – 5999 977
oder per Mail reisen@volksstimme.de

Europas, mit Sitz des Europarates und der NATO. Während der Panoramafahrt sehen Sie zunächst das "Herz" der Europäischen Union: das imposante EU-Gebäude, in dem die Europäische Kommission, das Europäische Parlament und der Europarat untergebracht sind. Anschließend unternehmen Sie einen geführten Rundgang und spazieren über den mittelalterlichen Marktplatz Grande Place, der als einer der schönsten Plätze der Welt gilt. Hier stehen das gotische Rathaus sowie fast 40 überreich goldverzierte Gildehäuser aus dem 17. Jahrhundert. Nach etwas Zeit zur freien Verfügung, in der Sie auch dem ganz in der Nähe stehenden "Manneken Pis" einen Besuch abstatten können, fahren Sie zurück zum Schiff.

Bitte beachten: Etwa einstündiger Rundgang, teilweise über Kopfsteinpflaster. Für Gäste mit eingeschränkter Beweglichkeit beschwerlich.

Vorbehaltlich Änderungen Programm/Preis (Stand: 07/19)

44 €

7.Tag Nijmegen / Niederlande 09:00 15:00 Nijmegen zu Fuß, Rundfahrt mit dem "Zonnetrein"



Altstadt von Nijmegen mit Stevenskerche, Niederlande

Nijmegen zu Fuß

ca. 1,5 Std.

An der Grenze zu Deutschland befindet sich die älteste Stadt der Niederlande, das ca. 175.000 Einwohner zählende Nijmegen. Der schöne historische Stadtkern hat ein respektables Alter erreicht, aber das Leben in der Stadt ist dennoch voller Dynamik. Gemütliche Kneipen, Geschäfte und Boutiquen locken zahlreiche Besucher an. Während des geführten Stadtrundgangs (teils über Kopfsteinpflaster) sehen Sie u.a. das Museum Het Valkhof, den Kirchturm von St. Stevenstoren und die legendäre Statue Mariken auf dem Marktplatz.

Vorbehaltlich Änderungen Programm/Preis (Stand: 07/19)

19 €



Zentraler Platz Nijmegens, Niederlande

Kostenlose Buchungshotline:
0391 – 5999 977
oder per Mail reisen@volksstimme.de

Rundfahrt mit dem "Zonnetrein"

ca. 1 Std.

Mit dem "Zonnetrein" werden Sie direkt vor dem Schiff abgeholt und erkunden Nijmegen, die älteste Stadt der Niederlande. Durch große Panoramafenster haben Sie einen guten Blick auf alle Sehenswürdigkeiten, die während der Fahrt passiert und erläutert werden. Das umweltfreundliche Bähnchen wird mit Solarenergie angetrieben, auf seinem Dach befinden sich 9 Sonnenkollektoren.

Bitte beachten: Begrenzte Teilnehmerzahl.

Vorbehaltlich Änderungen Programm/Preis (Stand: 07/19)

19 €

	Fahrt auf Waal und Rhein	-	-
8.Tag	Köln - Ausschiffung bis ca. 10:00 Uhr ^{a)}	09:00	-

Änderungen im Programmablauf vorbehalten

e) a) Einschiffs- und Ausschiffszeit unter Vorbehalt. Die endgültigen Zeiten erhalten Sie mit Ihren Reiseunterlagen ca. 3 Wochen vor Reisebeginn.

Im Reisepreis eingeschlossen:

- Schiffsreise auf MS ANESHA in der gewählten Kabinen-Kategorie
- Ein- und Ausschiffsgebühren, Hafentaxen und Schleusengebühren
- Vollpension an Bord (beginnend mit dem Abendessen des ersten Tages, endend mit dem Frühstück am letzten Tag): Reichhaltiges Frühstücksbuffet mit kalten und warmen Speisen, mehrgängige Mittag- und Abendessen in einer offenen Tischzeit (gehobene europäische Küche), Nachmittagstee/Kaffee und Kuchen, Mitternachtssnack
- Willkommenscocktail
- Kapitäns-Empfang und Captain´s Dinner
- Bordveranstaltungen wie Folklore/musikalische Darbietung
- Benutzung der Bordeinrichtungen wie Whirlpool, Sauna, Dampfbad usw.
- Praktischer Phoenix-Rucksack
- kleine Tageszeitung
- SAT-TV, Radio in jeder Kabine (Empfang abhängig vom Fahrgebiet)
- Betreuung durch erfahrene Kreuzfahrtleitung
- Reiseführer bzw. Länderinformationen

Im Reisepreis nicht eingeschlossen:

- Zusatzkosten für An-/Abreise zum/vom Ein-/Ausschiffungshafen → **Vorzugspreis** 99€ p.P. für Fahrt mit allen Zügen der DB in der 2.Kl.
- Ausgaben des persönlichen Bedarfs wie Telefon, Wäscheservice, Internet usw.
- Ausflugsprogramme
- Trinkgelder nicht obligatorisch. Eine Extra-Belohnung ist jedoch willkommen und international üblich
- Reiserücktrittsversicherung, Reise-Krankenversicherung, Urlaubsgarantie

Kostenlose Buchungshotline:
0391 – 5999 977
oder per Mail reisen@volksstimme.de

Preise p.P.:

Kat.	Kabinen / Deck	Preis
Kat.A	Dreibett Saturndeck (franz.Balkon)	999,-
Kat.B	Zweibett achtern Neptundeck	1.099,-
Kat.C	Zweibett Neptundeck	1.299,-
Kat.D	Zweibett Saturndeck (franz. Balkon)	1.499,-
Kat.E	Zweibett Oriondeck (franz. Balkon)	1.599,-
Kat.F	Zweibett Suite Saturndeck (franz. Balkon)	1.699,-
Kat.G	Zweibett Suite Oriondeck (franz. Balkon)	1.799,-
Kat.H	Einzel Neptundeck	1.699,-
Kat.I	Einzel Saturndeck (franz. Balkon)	1.999,-

An- und Abreise Köln 99 € Vorzugspreis

Reisen Sie stressfrei zum Einschiffungshafen. IC und ICE Züge bieten schnelle und komfortable Reisemöglichkeiten durch ganz Deutschland. Inklusive Transfer vom Bahnhof zum Schiff bzw. umgekehrt.

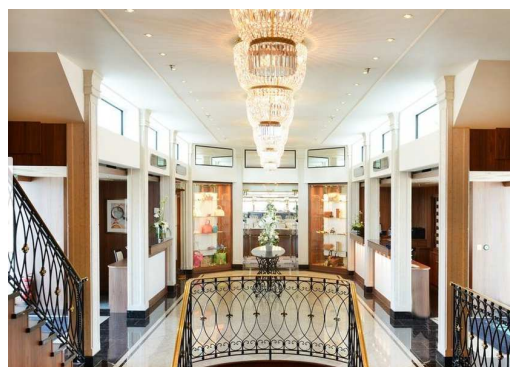
Gültig für Fahrten in allen Regelzügen der Deutschen Bahn AG innerhalb Deutschlands inklusive ICE, EC/IC, zwischen Ihrem Heimatbahnhof und dem jeweiligen Zielort bzw. umgekehrt.

Kabine zur Alleinbenutzung

Zusätzlich zu den in der Preistabelle aufgeführten Kategorien mit dem Vermerk "Einzel" oder "2-Bett zur Alleinbenutzung" können Sie jede weitere Kategorie gegen Aufpreis zur Alleinbenutzung buchen.

Kinderermäßigung

Kinder von 2-11 Jahren erhalten 30% Ermäßigung auf den Passagepreis, wenn die Unterbringung in derselben Kabine mit mindestens einem Erwachsenen erfolgt. Kleinkinder unter 2 Jahren können leider nicht befördert werden.



Kostenlose Buchungshotline:
0391 – 5999 977
oder per Mail reisen@volksstimme.de

Ihr Schiff: MS Anesha - Ein Flusskreuzfahrtschiff der Premium-Klasse!

Das luxuriöses Flussschiff MS Anesha der Reederei Scylla AG setzt neue Maßstäbe in der Premium Klasse. Das Flaggschiff bietet Ihnen ein geschmackvolles und hochwertiges Ambiente im luxuriösen Stil. Lassen Sie sich in unserem großzügigen Restaurant (eine Tischzeit) von den kulinarischen Höhepunkten von sea chefs verwöhnen. Den großen Kabinen, überwiegend mit franz. Balkon, fehlt es an nichts. Dusche/WC, Satelliten-TV mit Flatscreen, Radio, Telefon, Safe, Haartrockner, WLAN (gegen Gebühr), Nespresso-Kaffeemaschine sowie eine individuell regulierbare Klimaanlage.

Ihre Kabinen - komfortabel & luxuriös

Ihre Kabinen - komfortabel & luxuriös

Alle Kabinen liegen außen, sind sehr komfortabel und luxuriös ausgestattet. Auf dem Orion- und Saturndeck mit französischem Balkon. Auf dem Neptundeck mit kleinen Fenstern (nicht zu öffnen).



Kulinarische Vielfalt

Vollpension

Reichhaltiges Frühstücksbuffet, mehrgängiges Mittag- und Abendessen (offene Tischzeit), Nachmittagskaffee/Tee und Gebäck sowie Mitternachtssnack.

Zahlreiche Mitarbeiter in Küche und Restaurant sorgen täglich für Ihr leibliches Wohl an Bord. Genussvolle Menüs durch fest eingespielte Küchenteams werden für Sie zubereitet. "Essen, was das Herz begehrt" - Zahlreiche Mahlzeiten von früh bis spät - einschließlich Nachmittags-Kaffeezeit, Kapitänsempfang und Kapitäns-Dinner mit festlichem Menü. Essen ohne eng gefasste Essenszeiten immer in einer Tischzeit! Auf Wunsch servieren wir Ihnen auch Gerichte für spezielle Diäten (Diabetiker, Glutenfrei, Laktosefrei etc.)

Bordleben und Unterhaltung

Sportlich-elegante Atmosphäre in legerer Kleidung. Zum Kapitänabend kleiden sich unsere Gäste gerne etwas eleganter (keine Abendgarderobe).

Bordsprache Deutsch. Bordwährung EURO. Girocard sowie Kreditkarten VISA/MasterCard werden akzeptiert. Erfahrene Phoenix-Kreuzfahrtleitung. Das Rauchen ist nur in dem gekennzeichneten Bereich auf dem Sonnendeck gestattet..

Anlegestellen

Unsere Partnerreedereien sorgen als Verantwortliche der Routenplanung und Schiffsführung für eine möglichst reibungslose und planmäßige Urlaubsreise. Manche Zielorte sind besonders gefragt. Bedingt durch ein damit verbunden erhöhtes Schiffsaufkommen liegen an manchen Anlegestellen mehrere Schiffe nebeneinander. Vorübergehend kann es dadurch zu Sichtbehinderungen und Geräuschbeeinträchtigung kommen.

Kostenlose Buchungshotline:
0391 – 5999 977
oder per Mail reisen@volksstimme.de

Boutiquen/Shops

MS ANESHA verfügt über eine kleine Boutique bzw. einen Shop mit einer Auswahl an Souvenirs, Bekleidungsstücken, Drogerieartikeln, Süßwaren und eventuell auch Schmuck und Kosmetika.

Diäten/Lebensmittelunverträglichkeiten

Bitte informieren Sie sich unbedingt vor Buchung, ob es auf dem von Ihnen gebuchten Schiff möglich ist, spezielle Diätwünsche und Lebensmittelunverträglichkeiten zu berücksichtigen. Ist das der Fall, leiten wir Ihre Wünsche gerne im Vorfeld an das Schiff weiter.

Fahrpläne - Ein offenes Wort

Anders als Hochseekreuzfahrten sind Flussreisen nicht so sehr von Wind und Wetter abhängig, dafür aber vom Wasserstand des Flusses und von der Funktionstüchtigkeit der Schleusen. Aufgrund nicht vorhersehbaren Hoch- und Niedrigwassers bzw. Verzögerungen bei Schleusen- und Brückendurchfahrten kann eine Änderung des Reiseablaufs notwendig werden. Im äußersten Fall setzt unsere lokale Agentur bzw. die Reederei für unpassierbare Flussstrecken ein anderes, verfügbares Transportmittel ein. Es kann auch vorkommen, dass in solch einem Fall bestimmte Programmpunkte durch Alternativen ersetzt oder nicht besichtigt werden können. Eventuelle Änderungen der Reihenfolge anzulaufender Häfen behalten wir uns vor.

Bei grenzüberschreitenden Reisen kann es hin und wieder, trotz bester Vorbereitung durch die Schiffsleitung, zu Verzögerungen durch die behördlichen Formalitäten kommen. Individuelle Pass- und Zollkontrollen sind nicht die Regel, aber auch nicht auszuschließen.

Auf bestimmten Flussabschnitten (z.B. Main, Neckar, Elbe) sind zum Teil sehr niedrige Brücken zu passieren. Die Schiffsbesatzung trifft entsprechende Vorkehrungen, baut Reling und Windfang ab und versenkt die Brücke hydraulisch zur Gewährleistung einer sicheren Durchfahrt. Vorübergehend kann es zur Sperrung des Sonnendecks kommen. Das Betreten ist dann im Sinne Ihrer eigenen Sicherheit nicht möglich.

Fotos

Bei Ankunft in einigen Zielen entlang des Rheins erwarten Sie professionelle Fotografen. Die produzierten Fotos werden Ihnen bei Rückkehr an Bord zum Kauf angeboten. Entstandene Aufnahmen sind an Bord käuflich zu erwerben.

Gesundheit

An Bord aller Schiffe befindet sich eine kleine Erste-Hilfe-Ausrüstung zur Notversorgung. Sollte eine ärztliche Versorgung nötig sein, wird auf europäischen Flüssen der Kontakt zu einem niedergelassenen Arzt/Notarzt oder einer Klinik hergestellt. Einzelheiten zur medizinischen Versorgung an Bord der weltweit fahrenden Flussschiffe entnehmen Sie bitte der Beilage "Allgemeine Informationen", die Sie mit den Reiseunterlagen erhalten. Für Reisen ins Ausland empfehlen wir den Abschluss einer Auslandskrankenversicherung. Bereits zu Hause verschriebene Medikamente sollten Sie in ausreichender Menge mit an Bord nehmen. Bitte informieren Sie sich

Kostenlose Buchungshotline:
0391 – 5999 977
oder per Mail reisen@volksstimme.de

rechtzeitig über Infektions- und Impfschutz sowie andere Prophylaxemaßnahmen. Gegebenenfalls sollte ärztlicher Rat, z.B. zu Thrombose- und anderen Gesundheitsrisiken, eingeholt werden. Reisebezogene aktuelle Gesundheitstipps bzw. Reiseinfos finden Sie auch unter www.PhoenixReisen.com.

Haustiere

Die Mitnahme von Tieren an Bord von MS ANESHA ist nicht gestattet.

Impfungen

Hinweise zu Impfbestimmungen bei weltweit fahrenden Flussschiffen entnehmen Sie der Beilage "Allgemeine Informationen", die Sie rechtzeitig mit den Reiseunterlagen erhalten.

Internet

Auf MS ANESHA stehen zwei öffentlich zugängliche Computer zur Internetnutzung zur Verfügung. Die Nutzung ist nur über Satellitenverbindung möglich und kann aufgrund des Fahrtgebietes oder der Schiffsposition eingeschränkt sein. Große Dateien oder Audio-/Videostreaming-Dienste (z.B. youtube, Internetradio) oder Sprach-/Videochat (z.B. Skype) können nicht übertragen werden. Zur Benutzung können Sie an Bord Minutenpakete von unterschiedlicher Dauer kaufen. Über die Preise informiert Sie die Schiffsrezeption oder die in der Kabine befindliche Bordmappe. W-LAN ist abhängig vom Fahrgebiet.

Kabinenpräsente

Auf MS Aeina können Sie unseren Gästen gern Ihre Grüße in Form eines Präsents zukommen lassen. Es ist möglich, eine Flasche Sekt (€ 19,-) oder einen Gutschein für Ausflüge mit Mindestbetrag € 25,- zu wählen. Das Präsent wird zusammen mit Ihrem persönlichen Gruß in den ersten Tagen der Reise direkt in die Kabine geliefert. Bitte nutzen Sie für die Bestellung unsere Internetseite www.PhoenixReisen.com unter Infos & Kundenservice/Kabinenpräsente oder auch per "Log in" unter "Mein Phoenix". Annahmeschluss Ihrer Bestellung ist 10 Tage vor Reisebeginn.

Landausflüge

Flussreisen bieten durch ihre Landausflüge umfassende Möglichkeiten, Land und Leute kennenzulernen. Ihre Phoenix-Reiseleitung bzw. Schiffsrezeption vermittelt Ihnen in den meisten Zielen organisierte Ausflüge und gibt reichhaltige Informationen. Das detaillierte Programm erhalten Sie mit den Reiseunterlagen ca. 3 Wochen vor Reisebeginn bzw. finden es auf unserer Internetseite. Sofern uns Ihre E-Mail-Adresse vorliegt, erhalten Sie automatisch eine Benachrichtigung, wenn Ihre Reise online freigeschaltet ist bzw. die Ausflüge buchbar sind. Sie können Ihre Ausflugswünsche entweder direkt an Bord oder bereits vor Reisebeginn (nicht alle Schiffe/Zielgebiete) online über unsere Internetseite www.PhoenixReisen.com (2 Monate bis spätestens 5 Tage vor Abreise buchen. Ausflüge, die am ersten Reisetag stattfinden, können ausschließlich vorab gebucht werden). Unter "Mein Phoenix" finden Sie alle Informationen zu Ihrem

Kostenlose Buchungshotline:
0391 – 5999 977
oder per Mail reisen@volksstimme.de

Ausflugsprogramm sowie die Möglichkeit, die von Ihnen gewünschten Ausflüge per Mausclick auszuwählen. Die Zahlung erfolgt an Bord.

Nebenkosten

Unsere Preise sind Endpreise. Die Benutzung der Bordeinrichtungen ist kostenfrei. Ein- und Ausschiffungsgebühren sowie sämtliche Hafen- und Schleusengebühren sind inklusive. Vorträge, Video- und kleine Unterhaltungsprogramme sind ebenfalls eingeschlossen. Das Getränkeangebot bietet große Vielfalt zu fairen, moderaten Preisen. Trinkgeld ist nicht obligatorisch, jedoch wird eine Extra-Belohnung für gute Dienste und freundlichen Service sehr gerne entgegengenommen.

Rauchen an Bord

Wir bitten um Ihr Verständnis, dass Rauchen an Bord von MS ANESHA nur im gekennzeichneten Bereich auf dem Sonnendeck gestattet ist. Wir folgen damit den nationalen sowie internationalen Bestrebungen und der gültigen Gesetzgebung zum Schutz der Nichtraucher. Vielen Dank für Ihr Verständnis.

Reisedokumente

Hinweise zu den Einreisebestimmungen für deutsche Staatsbürger finden Sie in unseren Katalogen und auf unserer Internetseite bei jeder Reise sowie in der Beilage "Allgemeine Informationen", die Sie mit den Reiseunterlagen erhalten. Bürger anderer Staaten erkundigen sich bitte bei den zuständigen Behörden. Bitte beachten Sie, dass seit dem 26.06.2012 Kinder bei Reisen ins Ausland über ein eigenes Reisedokument verfügen müssen. Einträge im Reisepass der Eltern sind ungültig.

Reiseleitung

An Bord werden Sie von unserem Phoenix-Reiseleiter und der aufmerksamen Schiffscrew umsorgt. Alle stehen Ihnen mit Rat und Tat zur Seite. Während der Ausflüge an Land werden Sie in der Regel von deutschsprechenden Reiseleitern unserer örtlichen Agenturen begleitet.

Reiseunterlagen

Diese erhalten Sie ca. 2 Wochen vor Reisebeginn. Sie beinhalten Ihren persönlichen Reiseplan mit allen gebuchten Leistungen, Gepäckanhänger, Einschiffungshinweise, Allgemeine Informationen, einen für die Reise zusammengestellten Reiseführer mit einer Ausflugsübersicht.

Rollstuhlfahrer

Wir bitten um Verständnis, dass unsere Flussschiffe für Gäste, die ausschließlich auf einen Rollstuhl angewiesen sind, leider baulich nicht geeignet sind. Bitte beachten Sie auch, dass bestimmte Routen für Gäste mit Mobilitätseinschränkungen nicht zu empfehlen sind. Darüber hinaus sind die Anlegestellen nicht behindertengerecht gebaut.

Kostenlose Buchungshotline:
0391 – 5999 977
oder per Mail reisen@volksstimme.de

Sauerstoffgeräte

Sauerstoffgeräte, die mit "Umgebungsluft" arbeiten, sind an Bord erlaubt (Konzentrator). Aus Sicherheitsgründen ist die Mitnahme von Flüssigsauerstoff mit einem maximalen Volumen von 10 Litern erlaubt. Die Anmeldung der Geräte muss bei Buchung erfolgen. Ansonsten ist eine Mitnahme nicht möglich. Bitte senden Sie uns technische Informationen des Gerätes vorab zu.

Schwangerschaft

Aus Sicherheitsgründen raten wir werdenden Müttern ab der 24. Schwangerschaftswoche von einer Kreuzfahrt ab.

Telefon

Heutzutage ist die Nutzung des eigenen Mobiltelefons in den meisten Flusszielgebieten weltweit möglich. Bei Auslandsreisen informieren Sie sich bitte vorab bei Ihrem Telefon-/Netzanbieter über die Verbindungskosten. Alle Schiffe verfügen über ein schiffsinternes Telefonsystem (Kabinen/Rezeption) sowie eine externe Notfall-Nummer. Bei manchen Schiffen besteht auch die Möglichkeit, über das mobile Schiffssystem zu telefonieren. Weitere Informationen erhalten Sie mit den Reiseunterlagen.

Trinkgeld

Auf den Schiffen ist Trinkgeld zwar nicht obligatorisch, wird jedoch gerne entgegengenommen. Wenn Sie mit dem Service zufrieden sind, mag eine Richtlinie von € 4,- bis € 5,- pro Gast/Tag gelten.

Unterhaltung

Themen-, Quizabende sowie Live-Unterhaltung an Bord (z.B. Gastkünstler auf langen Donaureisen) mit Möglichkeit zum Tanzen finden auf den meisten Reisen in Europa und China statt. Eine Auswahl an Gesellschaftsspielen sowie ein Büchersortiment steht Ihnen meist zur Verfügung. Regionale Veranstaltungen, Folkloredarbietungen, Sprachkurse oder Vorträge über Land und Leute finden auf vielen Reisen statt. Bitte beachten Sie, dass auf den kleineren Flussschiffen das Unterhaltungsprogramm nur in eingeschränkter Form angeboten werden kann. Während der Übernachtungsstopps geht Ihr Schiff meistens in einem Ort vor Anker, der zum Abendspaziergang an Land einlädt.

Zahlungsmittel

Bordwährung ist der EURO. Für die Dauer Ihrer Reise richten Ihnen die meisten Schiffe ein Kabinenkonto ein. Ihre Bordausgaben bezahlen Sie entweder mit den Kreditkarten VISA oder MasterCard, Girocard oder mit Bargeld in EURO. In der Regel besteht auch die Möglichkeit, an vorhandenen Geldautomaten an Land mit Kredit- oder Girocard (in Europa und bestimmten weltweiten Destinationen) Bargeld abzuheben. Bitte klären Sie gegebenenfalls, ob Ihre Girocard für einen Einsatz im Ausland freigeschaltet ist.

Kostenlose Buchungshotline:
0391 – 5999 977
oder per Mail reisen@volksstimme.de

***Einreisebestimmungen für deutsche Staatsangehörige (Reisedokumente / Visum /
Impfung)***

Deutsche sind für einen unbegrenzten Aufenthalt visumfrei. Notwendig sind für die Dauer des Aufenthalts gültiger Reisepass (für einen Aufenthalt bis zu 3 Monaten ist auch der für die Dauer des Aufenthalts gültige Personalausweis ausreichend). Bitte beachten Sie, dass seit dem 26. Juni 2012 jedes Kind, welches ins Ausland reist, unabhängig vom Alter ein eigenes Reisedokument benötigt. Eintragungen im Reisepass der Eltern werden nicht mehr anerkannt. Bitte beantragen Sie das notwendige Reisedokument bei den zuständigen Behörden.

***Einreisebestimmungen für nicht-deutsche Staatsangehörige (Reisedokumente / Visum /
Impfung)***

Falls Personen ohne deutsche bzw. mit nicht ausschließlich deutscher Staatsbürgerschaft mitreisen, beachten Sie bitte, dass in diesem Fall andere bzw. gesonderte Einreisebestimmungen für Ihr gewähltes Reiseland gelten können. Hierüber geben die jeweiligen Auslandsvertretungen bzw. zuständigen Konsulate entsprechend Auskunft. Wir empfehlen Ihnen dringend, sich schon vor der Buchung einer Reise über Ihre Einreisebestimmungen zu informieren. Bitte erkundigen Sie sich dabei auch über mögliche Bearbeitungszeiten für ggf. benötigte Visa, um eine rechtzeitige Bearbeitung vor Abreise zu gewährleisten.

Sollten Sie in diesem Zusammenhang Fragen haben, helfen wir Ihnen gerne weiter.

Hinweis für Menschen mit eingeschränkter Mobilität:

Um alle Besichtigungen, Rundgänge und Ausflüge in vollem Umfang miterleben zu können, sollten Sie „gut zu Fuß“ sein. Daher sind unsere Reisen für schwer gehbehinderte Gäste sowie für Gäste im Rollstuhl oder mit starker Sehbehinderung nicht geeignet (auch Gehörlosigkeit oder allg. Reisebehinderung). Im Zweifel können wir vorab für Sie prüfen, ob eine Teilnahme möglich ist. Bitte fragen Sie uns vor der Buchung, ob diese Reise für Sie geeignet ist

Zahlungen & Reiserücktritt:

Informationen zur Zahlung und zum Reiserücktritt: siehe Allgemeine Geschäftsbedingungen Phoenix Reisen GmbH

Veranstalter: Phoenix Reisen GmbH, Pfälzer Str. 14, 53111 Bonn

Buchungen: 0391 – 5999 977 (tgl. 08.00 – 16.00 Uhr)

per Mail reisen@volksstimme.de